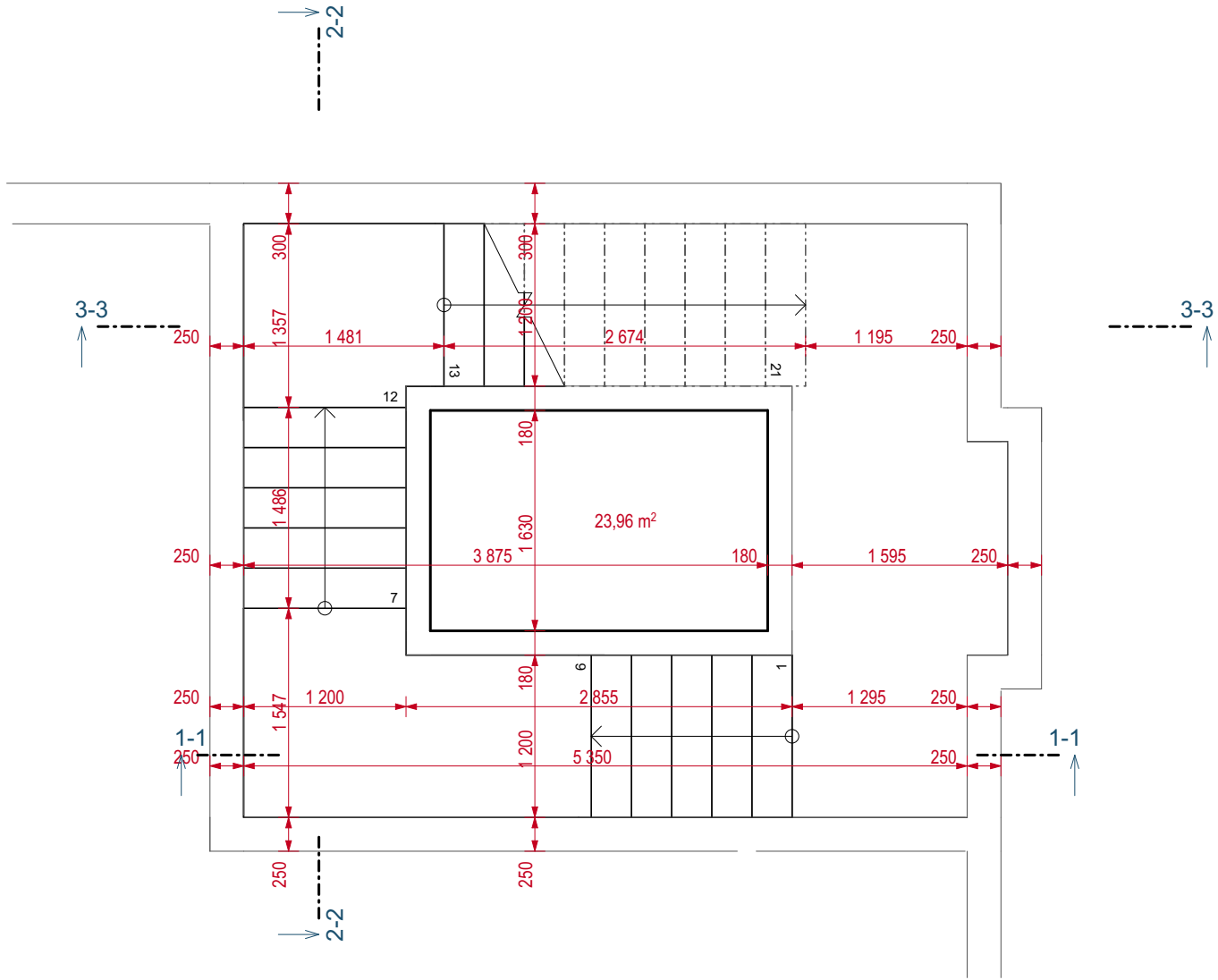
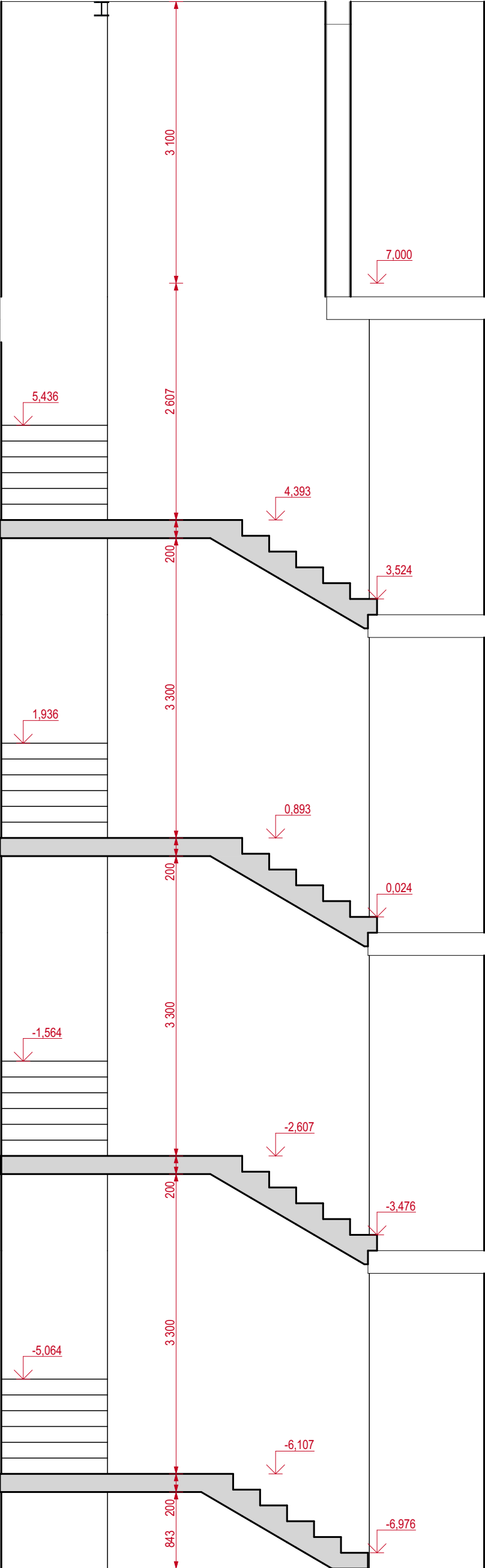


VÝKRESY TVARŮ

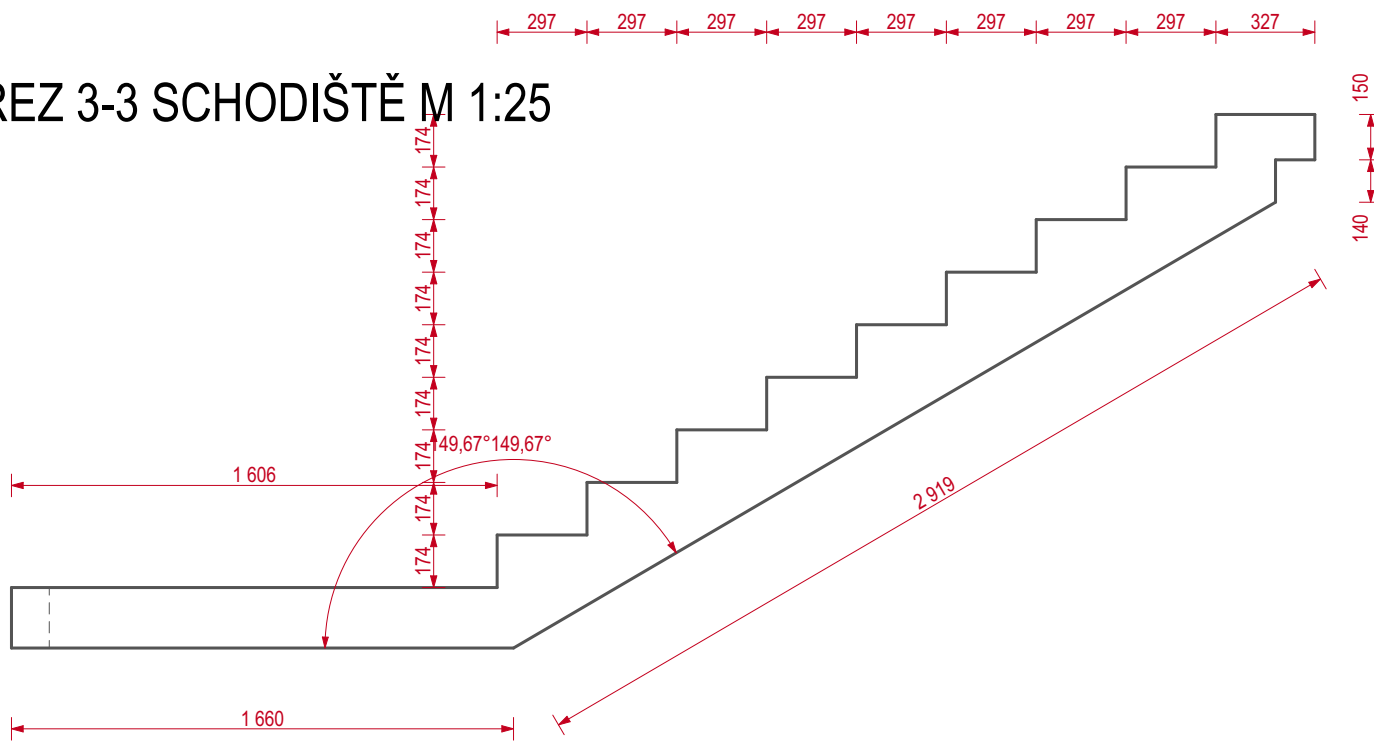
PŮDORYS SCHODIŠTĚ M 1:50



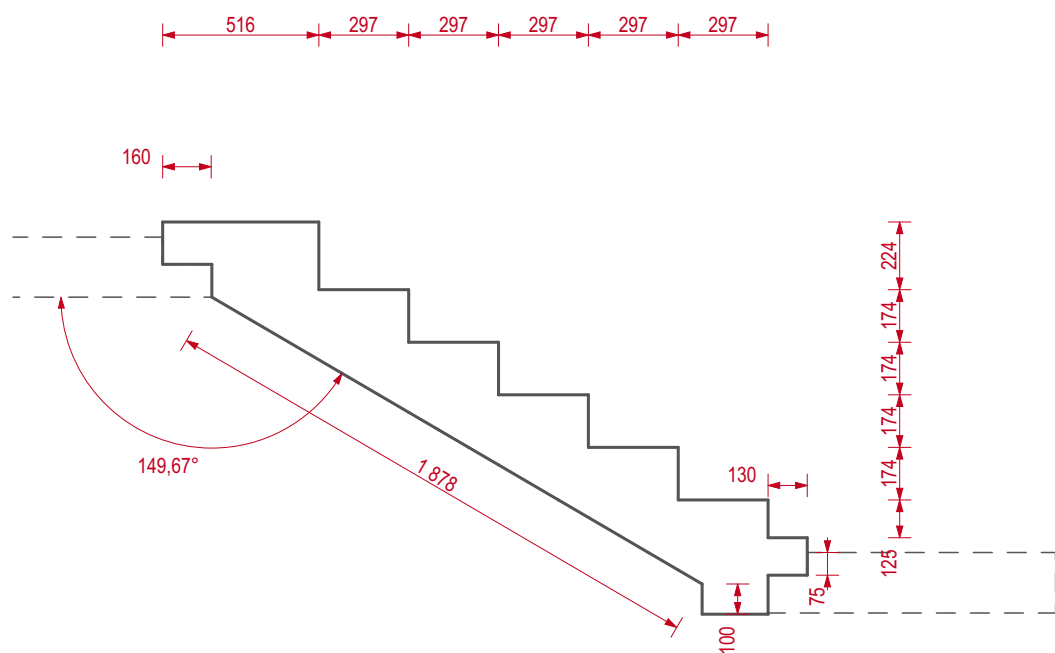
ŘEZ 1-1 OBJEKT M 1:50



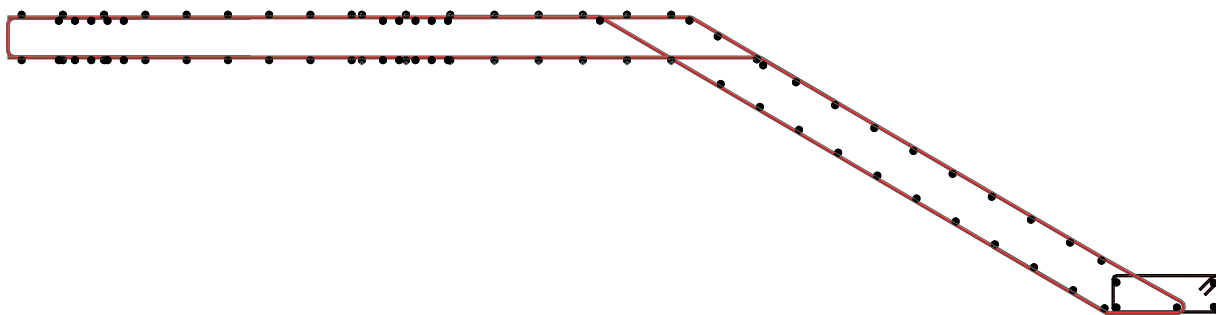
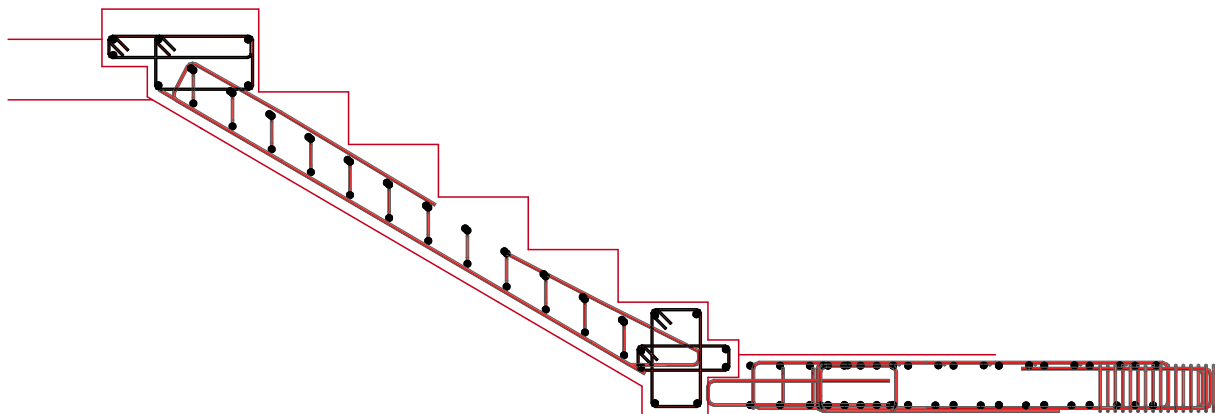
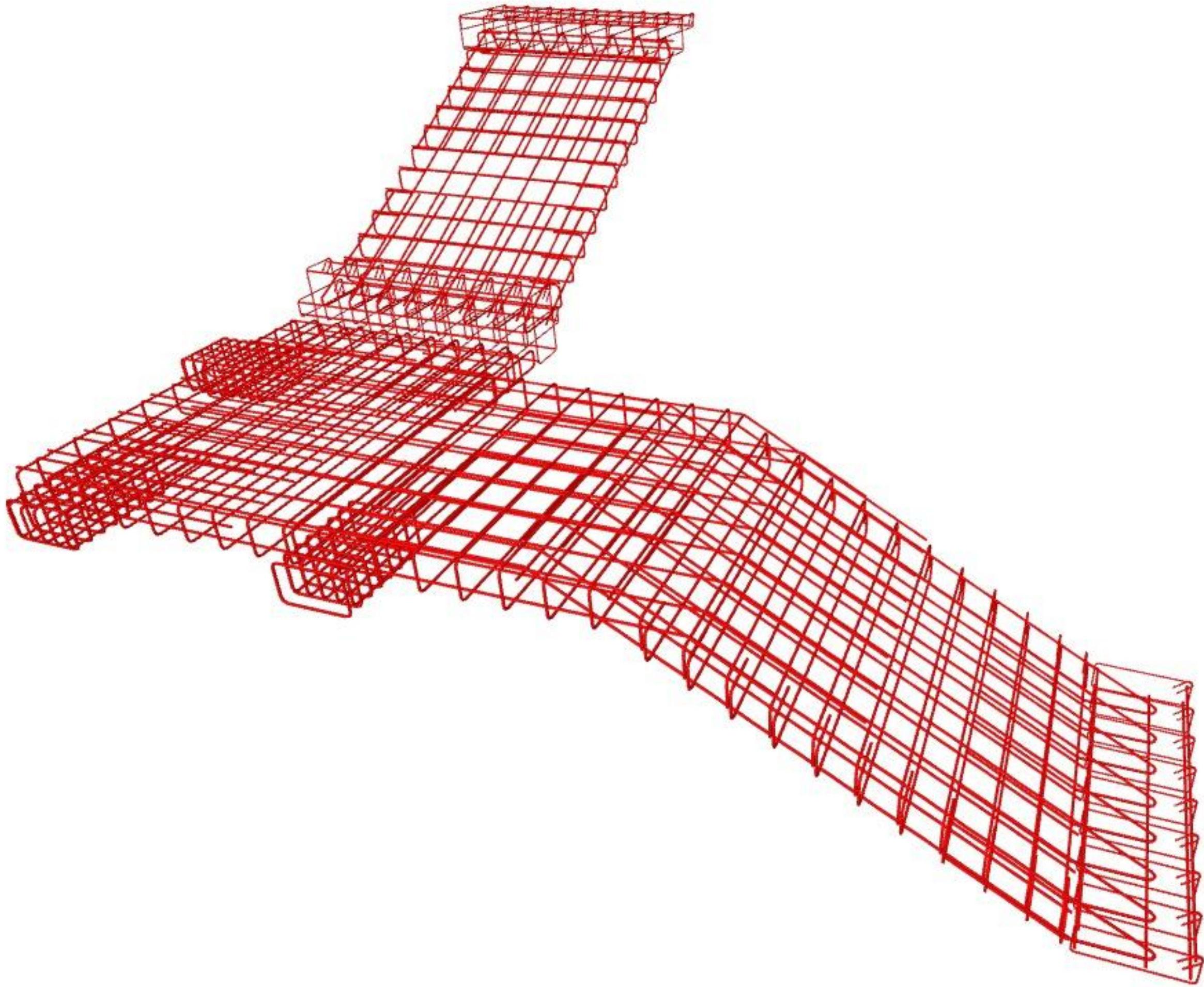
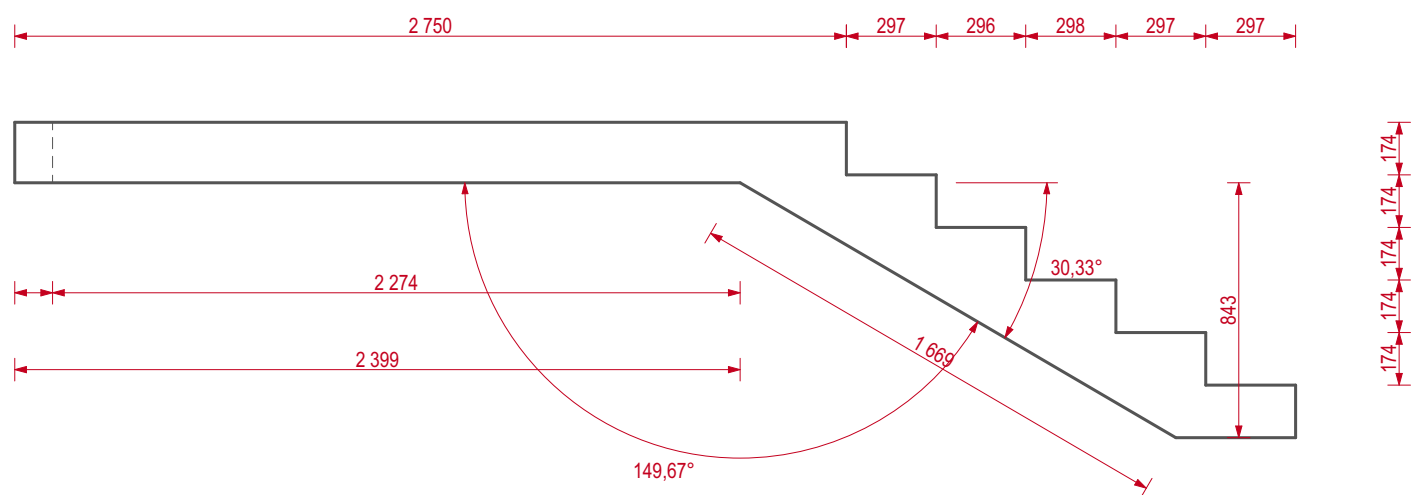
ŘEZ 3-3 SCHODIŠTĚ M 1:25



ŘEZ 2-2 SCHODIŠTĚ M 1:25



ŘEZ 1-1 SCHODIŠTĚ M 1:25



Navrženo dle: ČSN EN 1992-1.1; ČSN EN 206
ČSN EN 13670
ČSN P 73 2404

ZÁKLADOVÁ DESKA

Beton: C30/37 - XD3
Krytí betonu: 50 mm (dolní líc přilehlý k zemině)
Krytí betonu: 50 mm (dolní líc)
Ocel: B 500B

STROPY (POD ZEMINOU)

Beton: C30/37 - XC4
Krytí betonu: 40 mm (vnější líc přilehlý k zemině)
Krytí betonu: 40 mm (vnitřní líc)
Ocel: B 500B

STĚNY

Beton: C30/37 - XC4
Krytí betonu: 40 mm (vnější líc přilehlý k zemině)
Krytí betonu: 40 mm (vnitřní líc)
Ocel: B 500B

STROPY

Beton: C25/30 - XC1
Krytí betonu: 25 mm (vnější líc přilehlý k zemině)
Krytí betonu: 25 mm (vnitřní líc)
Ocel: B 500B

Podkladní beton: C12/15
0,000 = 257,350 m.n.m., 8.p.v. / SOUŘADNICOVÝ SYSTÉM JTSK

DRUH PRÁCE	DIPLOMOVÁ PRÁCE		<div><div><div>T</div><div>FAST</div></div><div>VÝSLEK UČENÍ TECHNICKÉ V BAKALÁŘSKÉ PRÁCI FAKULTA STAVEBNÍ ÚSTAV BETONOVÝCH A ZDĚNÝCH KONSTRUKCÍ</div></div>		
VYPRACOVAL	Bc. DAVID REINHOA				
VEDOUcí PRÁCE	Ing. Jiří STRNAD, Ph.D.				
STAVEBNÍK	3D projektant s.r.o., U FIRMÝ 99, 666 99 MĚSTO				
MÍSTO STAVBY	OBEC [999966], KATASTRÁLNÍ ÚZEMÍ [999966], P. Č. 99				
NÁZEV STAVBY	NOSNÁ KONSTRUKCE POLYFUNKČNÍHO DOMU				
STAVEBNÍ OBJEKT	SO.01 POLYFUNKČNÍ DŮM			FORMÁT	8x A4
ČÁST	Stavební konstrukční řešení			DATUM	ZIMNÍ 2020/2021
OBSAH:	VT a VV Schodiště 2PP			STUPEŇ PD	DSP
				MĚŘITKO	Č. VÝKRESU
				1:50, 1:25, 1:100	D.1.2.08